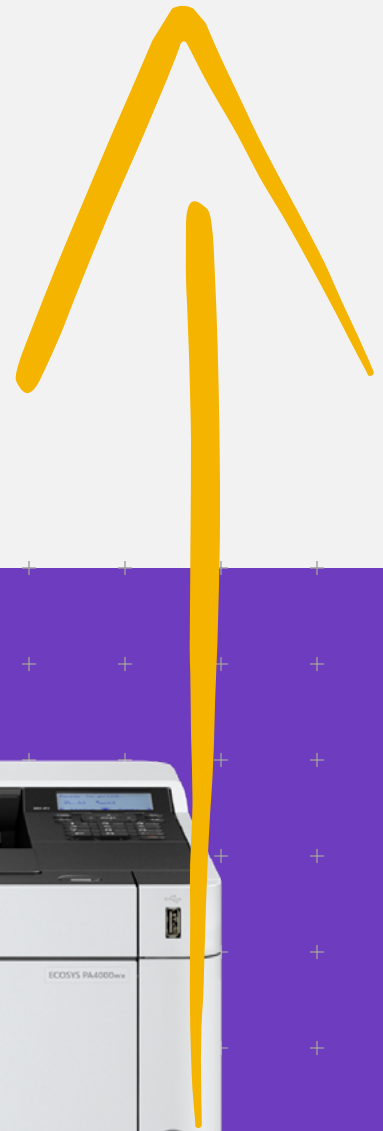


# No espere. Modernice su oficina.

La ECOSYS PA4000wx es su compañera de trabajo ideal, con velocidades de 15 segundos o menos, compatible con diversos software de impresión y piezas de larga duración.



**ECOSYS PA4000wx**

**Impresora A4 B&N**

**Hasta 42 páginas por minuto**

**Impresión dúplex**

**Procesador de alta velocidad**



## ECOSYS PA4000wx

### ESPECIFICACIONES BÁSICAS

**Configuración:** Impresora B&N - Impresión  
**Páginas por minuto:** Carta: 42 ppm; Legal: 34 ppm; A4: 40 ppm  
**Velocidad de impresión a doble cara:** Carta 21 ppm; Legal 17 ppm; A4 20 ppm  
**Pantalla:** LCD de 5 líneas con panel de control de teclas fijas  
**Tiempo de calentamiento:** 15 segundos o menos (encendido)  
**Tiempo de salida de la primera página:** Impresión: 6,4 segundos o menos  
**Resolución:** 300 ppp, 600 ppp, hasta Fine1200  
**Memoria:** 512MB  
**Dúplex:** Dúplex estándar sin grapas De Comunicados hasta Legal (5,5" x 8,5" - 8,5" x 14"), 16 lb. Bond - 90 lb. Index (60 - 163gsm)  
**Dimensiones/Peso:** 15,2" An x 15,5" Pr x 10,7" Al / 32 lbs  
**Volumen de impresión mensual:** 80.000 páginas al mes

### CONSUMO DE ENERGÍA

**Requisitos eléctricos:** 120V, 60Hz, 8,2A; 220-240V, 50/60Hz, 4,1A  
**Consumo eléctrico típico (TEC):**  
120V: 0,34 kWh/semana; 220-240V 0,34 kWh/semana  
**Máximo (incluyendo opciones):** 120V: 1,114 W; 220-240V: 1,085 W  
**Impresión:** 120V: 559,6 W; 220-240V: 555,9 W  
**Modo listo:** 120 V: 10,4 W; 220-240 V: 6,0 W  
**Modo reposo:** 120 V: 0,4 W; 220-240 V: 0,3 W  
**Apagado:** 120 V: 0,1 W; 220-240 V: 0,1 W

### ESPECIFICACIONES DE LA IMPRESORA

**Controlador estándar:** ARM Cortex A53 simple 1,0GHz + ARM Cortex-M3 100MHz PDL / Emulaciones: PRESCRIBE, PCL6 (PCL-XL / PCL-5e), KPDL3 (compatible con PostScript3), PDF c/configuración KPDL3, XPS / XPS abierto  
**Fuentes:** Contorno: 93 fuentes (PCL 6/KPDL3), 4 Calibri, 4 Cambria, Mapa de bits: 1 fuente, 79 fuentes de contorno  
**Códigos de barras:** 1 dimensión: 45 tipos; 2 dimensiones: PDF417 tipo 1

**Compatibilidad con Windows OS:** Windows 10 (32/64), Windows 11 (64), Windows Server 2016, 2019, 2022  
**Compatibilidad con MAC OS:** MAC OS X 10.9 o superior  
**Controlador de impresora Linux:** Ubuntu 20.04 o superior, Debian 11 o superior, OpenSUSE 15.5 o superior, Fedora 39 o superior, CentOS Stream 9 o superior  
**Chrome OS:** Versión 118 o superior  
**Interfaces:** 10 BASE-T/100 BASE-T/1000 BASE-T, USB 2.0, 1 USB Host  
**Impresión móvil:** Apple AirPrint®, Mopria®, KYOCERA Mobile Print, KYOCERA MyPanel, KYOCERA Android Print Service  
**Plugin Impresión en red y protocolos soportados:** TCP/IP V4/V6, NetBEUI, FTPS, LPR, Port9100, IPPS, WSD, SMTP, SNMP, SIEM  
**Controladores:** KX Driver, PCL Uni Driver, KPDL Uni Driver, TWAIN (Red y USB), WIA (Red y USB), MAC Linux, ChromeOS, Fax en red  
**Utilidades:** KYOCERA Quick Scan, KYOCERA Print Center, KYOCERA Cloud Access, Herramienta de configuración de escaneado a carpeta para SMB, KYOCERA Net Direct Print, KYOCERA Net Viewer, KYOCERA Device Manager, KYOCERA Quick Network Setup, KYOCERA Fleet Services  
**\*SDHC o SD necesaria para:** impresión privada, buzón de copia rápida, buzón de trabajos, revisión y almacenamiento de archivos

### SEGURIDAD

**Estándar:** Autenticación local y de red, IPsec, HTTPS, SNMPv3, IPPS, POP sobre TLS, FTPS y LDAPS, SMTP sobre TLS

### SUMINISTRO DE PAPEL

**Estándar/Capacidad máxima de papel:** 350 hojas/850 hojas  
**Fuentes de Papel Estándar/Máxima:** 2/4 Incluyendo Bandeja Multiusos  
**Capacidad de salida de papel:** 150 hojas  
**Tamaño de papel:** Estándar y MPT: Statement a Legal (5,5" x 8,5" - 8,5" x 14"), Personalizado  
**Gramaje del papel:** Bond de 16 lb. - Índice de 90 lb. (60 - 163gsm); MPT: 16 lb. Bond - 120 lb. Index (60 - 220gsm)  
**Materiales de entrada:** Papel normal, papel Bond, papel reciclado, Papel fino, Papel grueso; MPT: Etiquetas, OHP, Sobres

### OPCIONES ADICIONALES

**Gestión de impresión:** ThinPrint (UG-33)  
**Seguridad:** Kit de autenticación de tarjeta (B)  
**Tarjeta SDHC o SD:** 16/32 GB  
**UG-50:** TPM (Trusted Platform Module)

### NOTAS:

\*SDHC o SD necesaria para: impresión privada, buzón de copia rápida, prueba, retención y almacenamiento de trabajo

Las especificaciones y el diseño están sujetos a cambios sin previo aviso. Para obtener la información más reciente sobre conectividad, visite [kyoceradocumentsolutions.us](http://kyoceradocumentsolutions.us). ECOSYS, PRESCRIBE, Kyocera Net Manager, Kyocera Net Viewer, Kyocera Device Manager, PDF Direct Print, Command Center RX y KX Driver son marcas comerciales de The Kyocera Companies. Mac OS y AirPrint son marcas comerciales de Apple, Inc. Mopria es una marca comercial de Mopria Alliance, Inc. Windows es una marca comercial de Microsoft, Inc. Todas las demás marcas comerciales son propiedad de sus respectivos dueños.

KYOCERA Document Solutions America  
225 Sand Road, PO Box 40008  
Fairfield, New Jersey 07004-0008, USA  
Tel: 973-808-8444

Kyocera Document Solutions Partner



[kyoceradocumentsolutions.us](http://kyoceradocumentsolutions.us)